

39

Spécifications techniques

L A G O O N

Contenu

| | |
|---|----|
| CARACTERISTIQUES TECHNIQUES | 3 |
| CONSTRUCTION..... | 4 |
| VOILES ET GREEMENTS..... | 4 |
| ACCASTILLAGE | 4 |
| MOUILLAGE | 4 |
| EQUIPEMENTS DIVERS | 5 |
| MOTORISATION..... | 5 |
| PLOMBERIE | 5 |
| ELECTRICITÉ | 6 |
| AMENAGEMENT DE PONT..... | 6 |
| JUPES | 6 |
| COCKPIT..... | 6 |
| POSTE DE BARRE..... | 6 |
| COCKPIT AVANT | 6 |
| POINTES AVANT | 7 |
| AMÉNAGEMENTS INTÉRIEURS..... | 8 |
| GENERALITES..... | 8 |
| VERSION STANDARD 2 CABINES..... | 9 |
| VERSION PREMIUM 2 CABINES..... | 11 |
| VERSION PREMIUM 3 CABINES..... | 13 |
| VERSION 4 CABINES, 2 SALLES D'EAU | 16 |
| VERSION 4 CABINES, 4 SALLES D'EAU | 18 |

CARACTERISTIQUES TECHNIQUES

| | |
|------------------------------|---|
| Longueur hors tout | 11,74 m / 38'6" |
| Largeur hors tout | 6,79 m / 22'3" |
| Tirant d'air | 18,4 m / 60'4" |
| Tirant d'eau | 1,21 m / 4'00" |
| Déplacement lège (CE) | 11,673 t / 25739 Lbs |
| Surface de voile au près | 70 m ² / 753 sq.ft. |
| Grand-voile lattée | 38m ² / 406 sq.ft. |
| Grand-voile à corne (option) | 44m ² /473 sq.ft. |
| Foc auto vireur | 32m ² / 344 sq.ft. |
| Code 0 (option) | 68 m ² / 732 sq.ft. |
| Capacité eau douce | 300 l / 79 US gal (+300l / 79 Us gal in option) |
| Capacité carburant | 2 x 200 l / 2 x 53 US gal |
| Motorisations | 2 x 29 cv à 2 x 45 cv CR |
| Architectes | Marc Van Peteghem & Vincent Lauriot Prevost |
| Design intérieur | Nauta Design |
| Nb de couchages | 4 à 12 |
| Homologation CE | A : 10 ; B : 12 ; C : 16 ; D : 20 |

CONSTRUCTION

- Composition : résine polyester et résine anti-osmotique de haute qualité
- Coques et pont en infusion
- Coques sandwich balsa, monolithique sous la ligne de flottaison, gelcoat blanc
- Nacelle et pont sandwich balsa
- Cloisons contreplaqué stratifiées ou collées

VOILES ET GREEMENTS

VOILES

- 1 grand-voile dacron à fort rond de chute avec jeu de lattes et logo Lagoon
- 1 foc auto-vireur dacron sur enrouleur avec protection anti-UV

GRÉEMENT DORMANT

- Mât en aluminium anodisé posé sur le roof
- 2 étages de barres de flèche
- 1 bôme en aluminium anodisé
- 2 cadènes de hauban
- 1 cadène d'étai sur poutre transversale
- 2 lazy-jacks réglables en pieds de mât sur taquet

GRÉEMENT COURANT

- 1 drisse de GV mouflée
- 1 drisse de foc (sur bloqueur en pied de mat)
- 1 écoute de GV avec retour au poste de barre avec palan de réglage et rail d'écoute sur bimini rigide
- 2 bosses de ris (1^{ère} en dynema)

ACCASTILLAGE

- 1 winch 40.2 STA au poste de barre pour manœuvre de balancine, drisse de grand-voile et écoute de génois
- 1 winch 40.2 STA pour manœuvre d'écoute de grand-voile, ris 1 (dynema), ris 2, chariot de grand-voile bâbord, chariot de grand-voile tribord et enrouleur de génois
- 1 manivelle de winch avec boîte à manivelle
- 1 rail de foc auto vireur
- 1 amarrage de bordure de grand-voile fixe sur bôme
- 1 poulie + came de blocage sur le pont à tribord pour manœuvre d'enrouleur de génois
- Poutre avant en aluminium avec point d'ancrage de l'enrouleur de génois, un davier principal et un davier secondaire

MOUILLAGE

- Poutre de compression en composite avec chemin de mouillage intégré et taquet de mouillage
- 8 taquets d'amarrage en aluminium
- 1 guindeau électrique vertical 12V/1000W sur le pont avec barbotin 10mm
- Accès au puits à chaîne par grand capot sur pointe avant tribord, équipé de vérins inox
- Davier d'ancre sur poutre avant aluminium

EQUIPEMENTS DIVERS

- Balcons extérieurs et intérieurs en inox
- Portes de coupée
- Hauteur Chandeliers : 600 mm
- 2 rangées de filières câble inox sur bordés
- 3 rangées de filières sur poutre arrière
- 2 rangées de filières sur crocs pélicans pour accès jupe

MOTORISATION

- 2 moteurs diesel YANMAR 3YM30 29cv saildrive
- Hélice bipale fixe
- Filtre à eau de mer
- Commande moteurs mécaniques au poste de barre
- Évacuation d'air par extracteur 12V
- Insonorisation du compartiment moteur en mousse
- Circuit carburant :
 - 2 réservoirs rotomoulés de 200 L
 - Filtres gasoil
 - Vanne d'arrêt gasoil
 - Jauge au tableau général de distribution
- Accès aux compartiments moteurs par panneaux dans jupes arrière

PLOMBERIE

Circuit eau douce :

- Réservoir eau douce : 300L avec jauge à la table à cartes
- Circuit eau douce avec un groupe d'eau principal dans la cabine avant tribord
- Circuit eau chaude avec un chauffe-eau de 25L et échangeur moteur

Eaux grises :

- Vidange douches par tempo et bouton poussoir

Eaux noires :

- Version 2 cabines, 2 salles d'eau :
 - 2 réservoirs 80L (total 160L)
- Version 3 cabines, 2 salles d'eau :
 - 3 réservoirs de 80L (total 240L)
- Version 4 cabines, 2 salles d'eau :
 - 2 réservoirs de 80L (total 160L)
- Version 4 cabines, 4 salles d'eau :
 - 4 réservoirs de 80L (total 320L)
- Réservoir à eaux noires avec vidange mer et pont

Système d'assèchement :

- 1 pompe de cale manuelle avec pompe de cockpit par coque
- 1 pompe de cale électrique à déclenchement automatique (déclenchement manuel au tableau électrique) par coque

ELECTRICITÉ

Circuit de puissance

- 2 alternateurs 80A
- 2 batteries démarrage : 12V 110A
- 2 batteries de servitude : 12V – 140A

Coupe-batteries servitude dans placard intérieur bordé cabine arrière bâbord

Coupe-circuits batteries moteur dans placards arrière bâbord et tribord

Tableau électrique de distribution :

- Table général de distribution 12V à la table à cartes avec protection par disjoncteur
- Ecran LCD : Ampèremètre, voltmètre, disjoncteurs, éclairage tableau, prise allume-cigare

Eclairage :

- Eclairage intérieur LED 12V
- Eclairage extérieur LED 12V
- Feux de navigation LED
- Eclairage compartiment moteur 12V

AMENAGEMENT DE PONT

JUPES

- Douche de pont eau chaude/eau froide à bâbord
- Échelle de bain en inox à bâbord

COCKPIT ARRIERE

- Vaste cockpit utilisable en salon de pont, abrité par un bimini rigide
- Banquette en «U» sur bâbord avec coffre de rangement
- 1 coffre gaz
- Table de cockpit polyester interchangeable avec la table du carré
- Cockpit auto-videur avec caillebotis bois

POSTE DE BARRE

- Poste de barre à tribord sur la cloison de roof
- Banquette double avec assise
- Barre à roue gainée avec frein
- Console à instruments
- Commandes moteurs
- Sac pour rangement des drisses
- Repose pieds
- Escalier d'accès depuis le cockpit avec rambarde inox

COCKPIT AVANT

- Grand capot sur bâbord, équipé de vérins inox à gaz et de serrures fermant à clef pour accès au réservoir d'eau
- Grand capot sur tribord, pour accès au mouillage et guindeau.
- Filet avant nylon

POINTES AVANT

- Pointes avant avec accès par panneau fermant à clef (T60 – 507x507mm)
- Echelle inox
- Peinture grise (option couchage)
- Eclairage

AMÉNAGEMENTS INTÉRIEURS

GENERALITES

- Construction en contre-plaqué Alpi chêne blond
- Planchers stratifiés brun foncé (Milano)
- Mains courantes inox gainées de cuir
- Vaigrages de plafond en contre-plaqué capitonné ou contre-moule dans les cabines et salle d'eau
- Vaigrages bois capitonné sur coque dans cabines

Hauteur sous barrots

- Carré : 2.00m
- Cabine : 1.88m
- Salle d'eau : 1.84 m

Matelas et sellerie

- Matelas marins en mousse alvéolaire de différentes densités (ep. 120mm)
- Matelas traité : anti-acariens, antifongique, antibactérien, anallergique
- Tissus nuancier gamme Lagoon
- Tissus synthétiques adaptés au milieu marin :
 - Lavable en machine à 40°
 - Bonne résistance aux UV
 - Traitement antitache déperlant
- Rideaux occultants dans cabines et carré

Eclairage

- Eclairage par spots LED encastrés au plafond 12V
- Liseuse LED en tête de lit 12V
- Liseuse LED table à cartes 12V
- Eclairage dans compartiment moteur 12V

Versions disponibles

- 2 cabines, 2 salles d'eau - standard
- 2 cabines, 2 salles d'eau - premium
- 3 cabines, 2 salles d'eau- premium
- 4 cabines, 2 salles d'eau
- 4 cabines, 4 salles d'eau

VERSION STANDARD 2 CABINES



version standard 2 cabines / 2 cabin standard version

CARRE

- Grand carré avec vision panoramique
- Porte coulissante et fenêtre en aluminium avec verrou pour l'accès au cockpit, blocage en position ouverte ou fermée
- Table de salon vernie 6 personnes échangeable avec la table polyester du cockpit
- Banquette en L sur tribord avant
- Couchette double dans le carré (option)
- 2 rangements sous banquette
- 3 panneaux ouvrants dans vitrage en face avant de roof (304x156mm)

TABLE A CARTES

- Grande console instrument avec panneau pour installation de l'électronique encastrable
- Assise coulissante avec rangement en-dessous
- Abattants sur bureau
- Rangement dans descente

CUISINE

- Cuisine en « L » à bâbord
- Plan de travail en compact gris avec fargues bois
- Double évier inox grand bac avec mitigeur eau chaude/eau froide
- Rangement sous l'évier avec poubelle derrière porte
- Plaque de cuisson à gaz 3 feux et four à gaz émaillé
- 1 tiroir à couverts
- Réfrigérateur 12V 130L
- Bloc avec tiroirs de rangement (option lave-vaisselle)
- Meuble à étagère (2^{ème} réfrigérateur ou conservateur en option)
- Meuble haut de rangement sur tribord

COQUE BABORD

CABINE

- Lit avec accès frontal 2,00 x 1,60 m
- 1 tiroir sous le lit
- 1 équipet tête de lit
- 1 meuble bas avec étagères extérieur bordé
- 1 meuble penderie intérieur bordé
- 1 panneau ouvrant avec aération (442x442mm)
- 2 panneaux de pont ouvrant (260x260mm)
- 1 hublot de coque ouvrant (347x171mm)
- 1 hublot ouvrant sur l'arrière de la cabine (347x171mm)
- 1 grand vitrage de coque fixe en PMMA

SALLE D'EAU

- Plan de travail en composite
- Vasque avec mitigeur eau chaude/eau froide
- 1 rangement haut avec 1 porte avec miroir
- 1 support à serviette
- WC manuel grand modèle

- Douche séparée avec porte plexiglass :
 - 1 colonne de douche avec porte savon
 - 1 support pommeau de douche
 - 1 mitigeur eau chaude / eau froide

- 1 panneau de pont ouvrant avec aération (442x442mm)
- 1 hublot de coque ouvrant (347x171mm)
- 1 grand vitrage de coque fixe en PMMA

COQUE TRIBORD

Identique à la coque bâbord

VERSION PREMIUM 2 CABINES



version premium 2 cabines / 2 cabin premium version

CARRE

- Grand carré avec vision panoramique
- Porte coulissante et fenêtre en aluminium avec verrou pour l'accès au cockpit, blocage en position ouverte ou fermée
- Table de salon vernie 6 personnes échangeable avec la table polyester du cockpit
- Banquette en L sur tribord avant
- Couchette double dans le carré (option)
- 2 rangements sous banquette
- 3 panneaux ouvrants dans vitrage en face avant de roof (304x156mm)

TABLE A CARTES

- Grande console instrument avec panneau pour installation de l'électronique encastrable
- Assise coulissante avec rangement en-dessous
- Abattants sur bureau
- Rangement dans descente

CUISINE

- Cuisine en « L » à bâbord
- Plan de travail en compact gris avec fargues bois
- Double évier inox grand bac avec mitigeur eau chaude/eau froide
- Rangement sous l'évier avec poubelle derrière porte
- Plaque de cuisson à gaz 3 feux et four à gaz émaillé
- 1 tiroir à couverts
- Réfrigérateur 12V 130L
- Rangement sur plan de travail (option micro-onde)
- Meuble avec 2 paniers coulissants (2^{ème} réfrigérateur ou conservateur en option)
- Meubles hauts de rangement contre la cloison de roof, bâbord et tribord

COQUE BABORD

CABINE

- Lit avec accès frontal 2,00 x 2,00 m
- 1 tiroir sous le lit
- Equipets en tête de lit et extérieur bordé
- Extérieur bordé :
 - canapé
 - bureau avec abattant et assise
 - bibliothèque
 - meuble penderie 2 portes
- 1 panneau ouvrant avec aération (442x442mm)
- 2 panneaux de pont ouvrant (260x260mm)
- 1 hublot de coque ouvrant (347x171mm)
- 1 hublot ouvrant sur l'arrière de la cabine (347x171mm)
- 1 grand vitrage de coque fixe en PMMA

SALLE D'EAU

- Plan de travail en composite
- Vasque avec mitigeur eau chaude/eau froide
- 1 rangement haut avec 1 porte miroir
- 1 support à serviette
- WC manuel grand modèle

- Douche séparée avec porte plexiglass :
 - 1 colonne de douche avec porte savon
 - 1 support pommeau de douche
 - 1 mitigeur eau chaude / eau froide

- 1 panneau de pont ouvrant avec aération (442x442mm)
- 1 hublot de coque ouvrant (347x171mm)
- 1 grand vitrage de coque fixe en PMMA

COQUE TRIBORD

Identique à la coque bâbord

VERSION PREMIUM 3 CABINES



version premium 3 cabines / 3 cabin premium version

CARRE

- Grand carré avec vision panoramique
- Porte coulissante et fenêtre en aluminium avec verrou pour l'accès au cockpit, blocage en position ouverte ou fermée
- Table de salon vernie 6 personnes échangeable avec la table polyester du cockpit
- Banquette en L sur tribord avant
- Couchette double dans le carré (option)
- 2 rangements sous banquette
- 3 panneaux ouvrants dans vitrage en face avant de roof (304x156mm)

TABLE A CARTES

- Grande console instrument avec panneau pour installation de l'électronique encastrable
- Assise coulissante avec rangement en-dessous
- Abattants sur bureau
- Rangement dans descente

CUISINE

- Cuisine en « L » à bâbord
- Plan de travail en compact gris avec fargues bois
- Double évier inox grand bac avec mitigeur eau chaude/eau froide
- Rangement sous l'évier avec poubelle derrière porte
- Plaque de cuisson à gaz 3 feux et four à gaz émaillé
- 1 tiroir à couverts
- Réfrigérateur 12V 130L
- Rangement sur plan de travail (option micro-onde)
- Meuble avec 2 paniers coulissants (2^{ème} réfrigérateur ou conservateur en option)
- Meubles hauts de rangement contre la cloison de roof, bâbord et tribord

COQUE BABORD

CABINE ARRIERE

- Lit avec accès frontal 2,00 x 2,00 m
- 1 tiroir sous le lit
- Equipets en tête de lit et extérieur bordé
- Extérieur bordé :
 - canapé
 - bureau avec abattant et assise
 - bibliothèque
 - meuble penderie 2 portes
- 1 panneau ouvrant avec aération (442x442mm)
- 2 panneaux de pont ouvrant (260x260mm)
- 1 hublot de coque ouvrant (347x171mm)
- 1 hublot ouvrant sur l'arrière de la cabine (347x171mm)
- 1 grand vitrage de coque fixe en PMMA

SALLE D'EAU

- Plan de travail en composite
- Vasque avec mitigeur eau chaude/eau froide
- 1 rangement haut avec 1 porte miroir
- 1 support à serviette
- WC manuel grand modèle

- Douche séparée avec porte plexiglass :
 - 1 colonne de douche avec porte savon
 - 1 support pommeau de douche
 - 1 mitigeur eau chaude / eau froide

- 1 panneau de pont ouvrant avec aération (442x442mm)
- 1 hublot de coque ouvrant (347x171mm)
- 1 grand vitrage de coque fixe en PMMA

COQUE TRIBORD

CABINE ARRIERE

- Lit avec accès frontal 2,00 x 1,60 m
- 2 tiroirs sous le lit
- 1 équipet tête de lit
- 1 meuble bas avec étagères extérieur bordé
- 1 meuble penderie intérieur bordé
- 1 panneau ouvrant avec aération (442x442mm)
- 1 hublot de coque ouvrant (347x171mm)
- 1 hublot ouvrant sur l'arrière de la cabine (347x171mm)
- 1 grand vitrage de coque fixe en PMMA

SALLE D'EAU COMMUNE

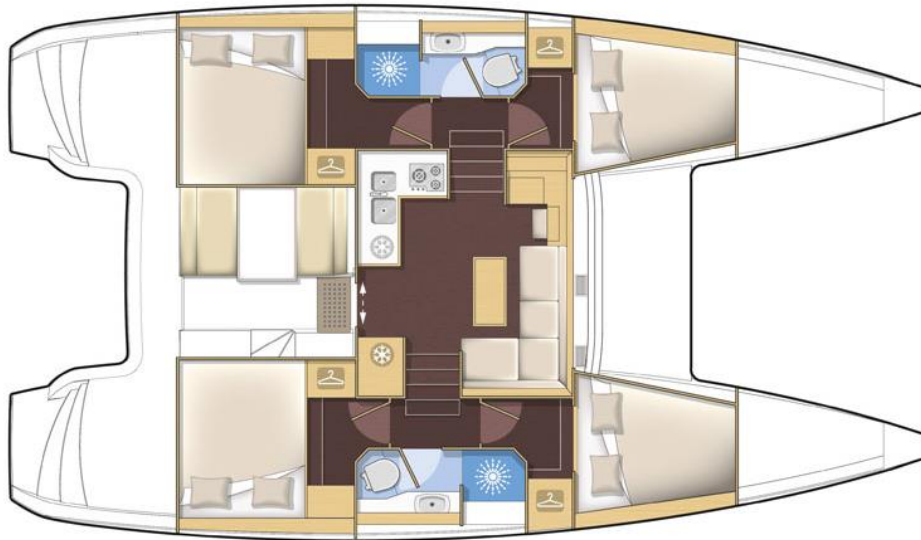
- Accès depuis la coursive par porte en bois
- Plan de travail en composite
- Vasque avec mitigeur eau chaude/eau froide
- 1 rangement haut avec portes miroirs
- 1 support à serviette
- WC manuel grand modèle
- Douche séparée avec porte plexiglass :
 - 1 colonne de douche avec porte savon

- 1 support pommeau de douche
- 1 mitigeur eau chaude / eau froide
- 2 panneaux de pont ouvrant (260x260mm)

CABINE AVANT

- Lit avec accès frontal 2,00 x 1,60 m (en tête) x 0,94 m (au pied°)
- 2 tiroirs sous le lit
- Equipets sur intérieur et extérieur bordé
- 1 meuble penderie - extérieur bordé
- 1 panneau de pont ouvrant avec aération (442x442mm)
- 1 hublot de coque ouvrant (347x171mm)
- 1 grand vitrage de coque fixe en PMMA

VERSION 4 CABINES, 2 SALLES D'EAU



version premium 4 cabines / 4 cabin premium version

CARRÉ

- Grand carré avec vision panoramique
- Porte coulissante et fenêtre en aluminium avec verrou pour l'accès au cockpit, blocage en position ouverte ou fermée
- Table de salon vernie 6 personnes échangeable avec la table polyester du cockpit
- Banquette en L sur tribord avant
- Couchette double dans le carré (option)
- 2 rangements sous banquette
- 3 panneaux ouvrants dans vitrage en face avant de roof (304x156mm)

TABLE A CARTES

- Grande console instrument avec panneau pour installation de l'électronique encastrable
- Assise coulissante avec rangement en-dessous
- Abattants sur bureau
- Rangement dans descente

CUISINE

- Cuisine en « L » à bâbord
- Plan de travail en compact gris avec fargues bois
- Double évier inox grand bac avec mitigeur eau chaude/eau froide
- Rangement sous l'évier avec poubelle derrière porte
- Plaque de cuisson à gaz 3 feux et four à gaz émaillé
- 1 tiroir à couverts
- Réfrigérateur 12V 130L
- Rangement sur plan de travail (option micro-onde)
- Meuble avec 2 paniers coulissants (2^{ème} réfrigérateur ou conservateur en option)
- Meubles hauts de rangement contre la cloison de roof, bâbord et tribord

COQUE BABORD

CABINE ARRIERE

- Lit avec accès frontal 2,00 x 1,60 m
- 2 tiroirs sous le lit
- 1 équipet tête de lit
- 1 meuble bas avec étagères extérieur bordé
- 1 meuble penderie intérieur bordé
- 1 panneau ouvrant avec aération (442x442mm)
- 1 hublot de coque ouvrant (347x171mm)
- 1 hublot ouvrant sur l'arrière de la cabine (347x171mm)
- 1 grand vitrage de coque fixe en PMMA

SALLE D'EAU COMMUNE

- Accès depuis la coursive par porte en bois
- Plan de travail en composite
- Vasque avec mitigeur eau chaude/eau froide
- 1 rangement haut avec portes miroirs
- 1 support à serviette
- WC manuel grand modèle

- Douche séparée avec porte plexiglass :
 - 1 colonne de douche avec porte savon
 - 1 support pommeau de douche
 - 1 mitigeur eau chaude / eau froide

- 2 panneaux de pont ouvrant (260x260mm)

CABINE AVANT

- Lit avec accès frontal 2,00 x 1,60 m (en tête) x 0,94 m (au pied)
- 2 tiroirs sous le lit
- Equipets sur intérieur et extérieur bordé
- 1 meuble penderie extérieur bordé
- 1 panneau ouvrant avec aération (442x442mm)
- 1 hublot de coque ouvrant (347x171mm)
- 1 grand vitrage de coque fixe en PMMA

COQUE TRIBORD

Identique à la coque bâbord

VERSION 4 CABINES, 4 SALLES D'EAU



version premium 4 cabines 4 sdb - 4 cabin 4 head premium version

CARRE

- Grand carré avec vision panoramique
- Porte coulissante et fenêtre en aluminium avec verrou pour l'accès au cockpit, blocage en position ouverte ou fermée
- Table de salon vernie 6 personnes échangeable avec la table polyester du cockpit
- Banquette en L sur tribord avant
- Couchette double dans le carré (option)
- 3 rangements sous banquette
- 3 panneaux ouvrants dans vitrage en face avant de roof (304x156mm)

TABLE A CARTES

- Grande console instrument avec panneau pour installation de l'électronique encastrable
- Assise coulissante avec rangement en-dessous
- Abattants sur bureau
- Rangement dans descente

CUISINE

- Cuisine en « L » à bâbord
- Plan de travail en compact gris avec fargues bois
- Double évier inox grand bac avec mitigeur eau chaude/eau froide
- Rangement sous l'évier avec poubelle derrière porte
- Plaque de cuisson à gaz 3 feux et four à gaz émaillé
- 1 tiroir à couverts
- Réfrigérateur 12V 130L
- Rangement sur plan de travail (option micro-onde)
- Meuble avec 2 paniers coulissants (2^{ème} réfrigérateur ou conservateur en option)
- Meubles hauts de rangement contre la cloison de roof, bâbord et tribord

COQUE BABORD

CABINE ARRIERE

- Lit avec accès frontal 2,00 x 1,60 m
- 2 tiroirs sous le lit
- 1 équipet tête de lit
- 1 meuble bas avec étagères extérieur bordé
- 1 meuble penderie intérieur bordé
- 1 panneau de pont ouvrant avec aération (442x442mm)
- 1 hublot de coque ouvrant (347x171mm)
- 1 hublot ouvrant sur l'arrière de la cabine (347x171mm)
- 1 grand vitrage de coque fixe en PMMA

SALLE D'EAU ARRIERE

- Plan de travail en composite
- Vasque avec mitigeur eau chaude/eau froide
- 1 rangement haut avec portes miroirs
- 1 support à serviette
- WC manuel grand modèle
- Douche dans la salle d'eau:
 - 1 colonne de douche avec porte savon
 - 1 support pommeau de douche
 - 1 mitigeur eau chaude / eau froide
- 1 panneau de pont ouvrant (260x260mm)

CABINE AVANT

- Lit avec accès frontal 2,00 x 1,60 m (en tête) x 0,94 m (au pied)
- 2 tiroirs sous le lit
- Equipets sur intérieur et extérieur bordé
- 1 meuble penderie extérieur bordé
- 1 panneau de pont ouvrant avec aération (442x442mm)
- 1 hublot de coque ouvrant (347x171mm)
- 1 grand vitrage de coque fixe en PMMA

SALLE D'EAU AVANT

- Plan de travail en composite
- Vasque avec mitigeur eau chaude/eau froide
- 1 rangement haut avec portes miroirs
- 1 support à serviette
- WC manuel grand modèle
- Douche dans la salle d'eau:
 - 1 colonne de douche avec porte savon
 - 1 support pommeau de douche
 - 1 mitigeur eau chaude / eau froide
- 1 panneau de pont ouvrant (260x260mm)

COQUE TRIBORD

Identique à la coque bâbord



162, quai de Brazza
CS 81217
33072 Bordeaux Cedex - France
Tél. 33 + (0) 557 80 92 80
E-mail : info@cata-lagoon.com
www.cata-lagoon.com